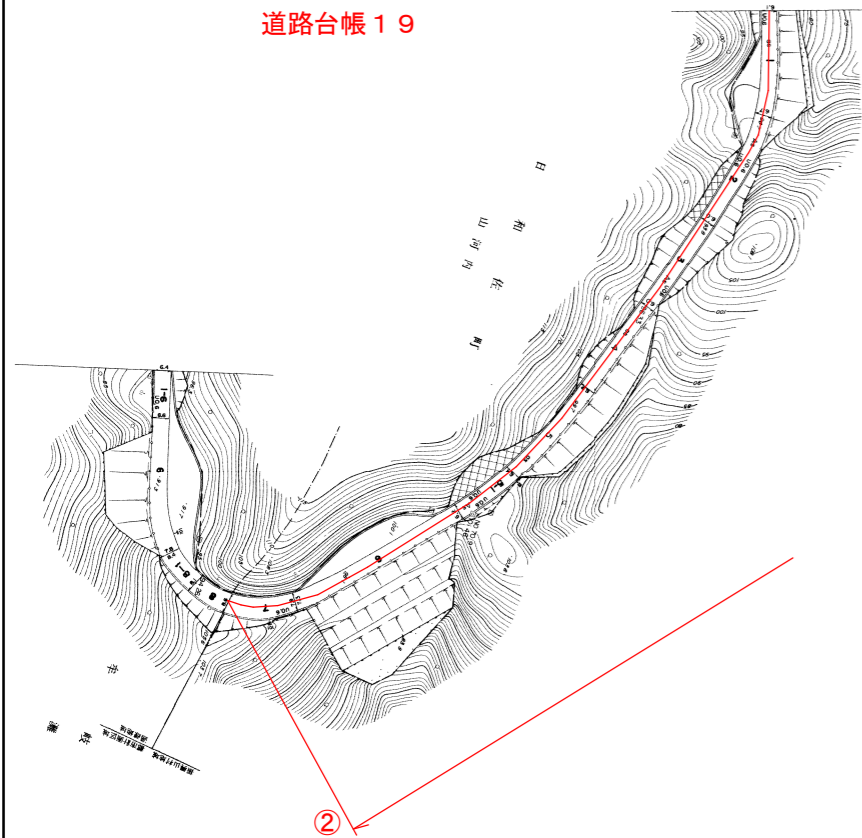
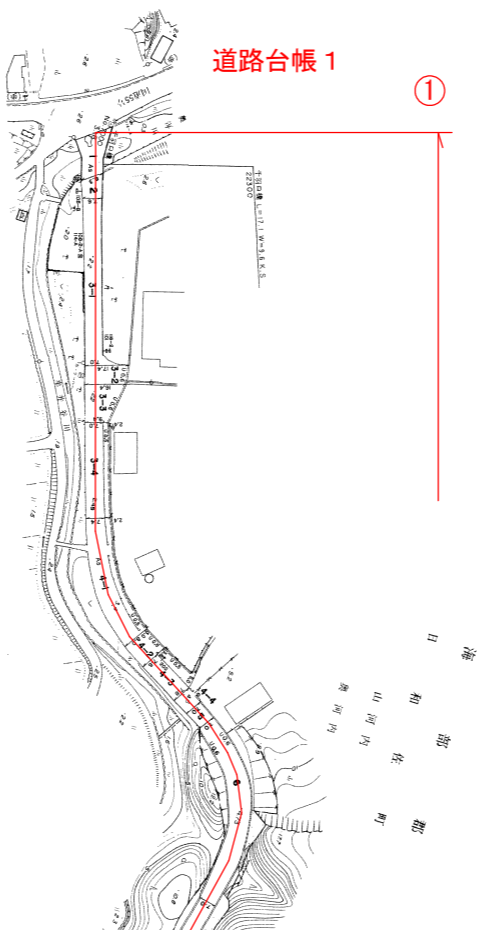


道路台帳 19



道路台帳 1



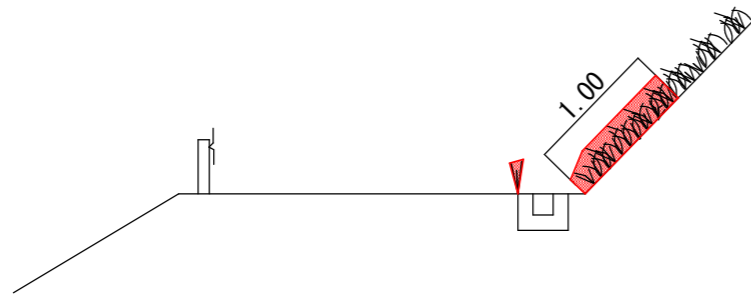
実施設計図面

工事名	R7 波土 日和佐車岐線		
路線名等	美波・山河内他 道路維持業務		
工事箇所	海部郡美波町山河内他		
図面名	位置図		
縮尺	-	図面番号	1 / 2
会社名			
事業者名	徳島県南部総合県民局県土整備部(美波)		

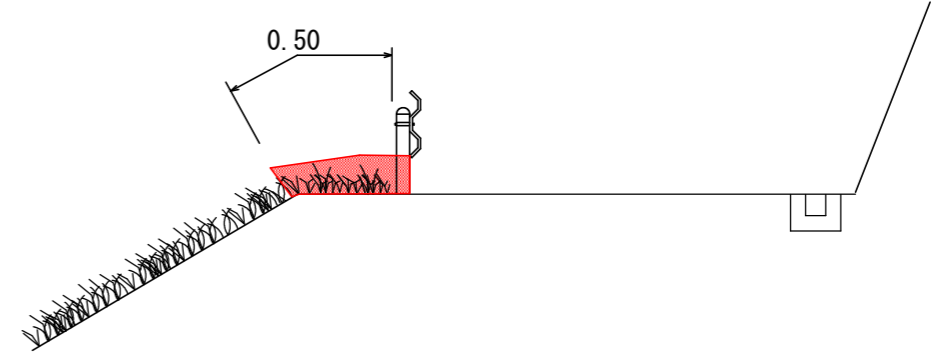
山側の場合

谷側の場合

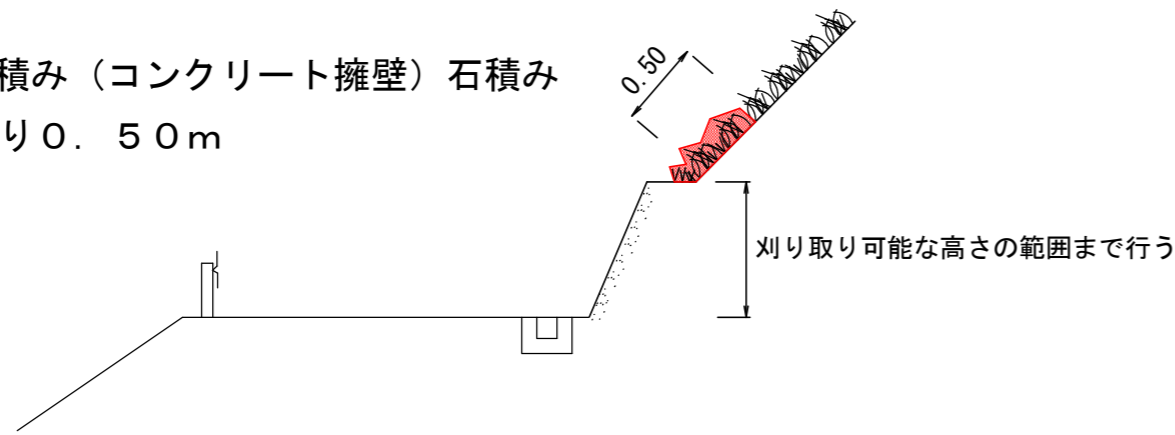
① 法尻より 1.00m



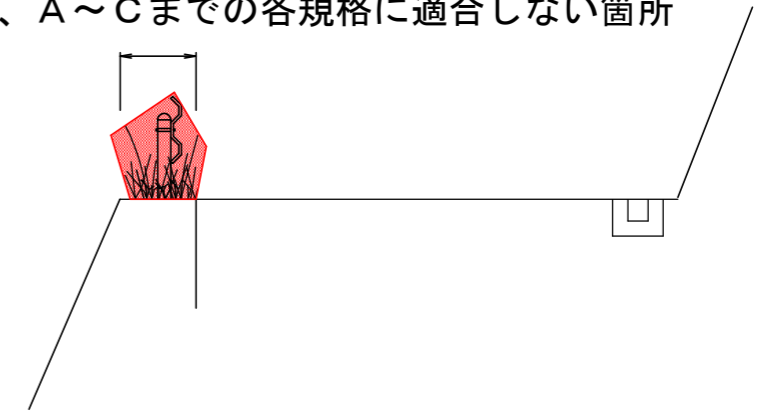
③ 舗装路肩より 0.50m  
その他、内カーブの場合に特に走行車両の視界をさえぎる物は対象とする。



② ブロック積み（コンクリート擁壁）石積みの天端より 0.50m



④ 路肩防護柵支柱より点在し繁殖している箇所  
その他、A～Cまでの各規格に適合しない箇所



実施設計図面

工事名	R7波土 日和佐車岐線 美波・山河内他 道路維持業務		
路線名等	（一）日和佐車岐線		
工事箇所	海部郡美波町山河内他		
図面名	除草要領図		
縮尺	—	図面番号	2 / 2
会社名			
事業者名	徳島県南部総合県民局県土整備部（美波）		